

Angewandte KI-Fähigkeiten – Von der Theorie zur Praxis

ReSkill45+ E-Learning-Kurs

Beherrschen realer KI-Tools für tägliche und berufliche Aufgaben

Von der Europäischen Union finanziert. Die geäußerten Ansichten und Meinungen entsprechen jedoch ausschließlich denen des Autors bzw. der Autoren und spiegeln nicht zwingend die der Europäischen Union oder der Europäischen Exekutivagentur für Bildung und Kultur (EACEA) wider. Weder die Europäische Union noch die EACEA können dafür verantwortlich gemacht werden.





Willkommen auf Ihrer KI-Reise

Für wen dieser Kurs geeignet ist

Dieser Selbstlernkurs ist Teil von ReSkill45+, einem Programm, das sich auf die Umschulung von Erwachsenen ab 45 Jahren für den modernen Arbeitsmarkt von heute konzentriert. Wir sind hier, um Ihre digitalen Kompetenzen zu verbessern und Ihr Vertrauen in KI-Tools aufzubauen, die die Art und Weise, wie wir arbeiten und leben, verändern.

Sie sind hier richtig, wenn Sie ein erwachsener Lerner zwischen 45 und 65 Jahren mit grundlegenden KI-Kenntnissen sind und nun bereit, KI in praktischen Szenarien anzuwenden. Geringe bis mittlere digitale Fähigkeiten sind absolut ausreichend - es ist keine fortgeschrittene technische Expertise erforderlich.

Wie Sie lernen

Gehen Sie in Ihrem eigenen Tempo durch jeden Abschnitt. Jede Folie erklärt Konzepte klar für selbstständiges Lernen, mit Reflexionsfragen und realen Beispielen, die Ihnen helfen, sich aktiv einzubringen.

Betrachten Sie diesen Kurs als Ihren freundlichen Leitfaden - wir werden gemeinsam praktische Anwendungen, praktische Übungen und reale Szenarien durchgehen, in denen KI Ihr tägliches Leben einfacher und produktiver machen kann.





Warum angewandte KI-Fähigkeiten erlernen?

KI ist überall

Im Jahr 2025 ist KI allgegenwärtig. Tools wie ChatGPT, Googles Bard (Gemini) und Microsofts Copilot sind fester Bestandteil des täglichen Tech-Lebens. Selbst wenn Sie versuchen, sie zu vermeiden, nutzen Sie KI wahrscheinlich jeden Tag - die Autokorrektur Ihres Telefons, Sprachassistenten und App-Empfehlungen basieren alle auf KI.

Bleiben Sie aktuell und selbstbewusst

Dieser Kurs hilft Ihnen, KI zu verstehen und zu nutzen, damit Sie technologisch nicht abgehängt werden. KI-Fähigkeiten können Ihre Produktivität, Kreativität und Problemlösungsfähigkeiten sowohl im persönlichen als auch im beruflichen Kontext verbessern. Es geht um Ermächtigung, nicht um Einschüchterung.

Persönliche und berufliche Vorteile

KI kann Zeit bei Routineaufgaben wie Terminplanung und E-Mails sparen und gleichzeitig neue Möglichkeiten zum Erlernen neuer Fähigkeiten und zur Entfaltung von Kreativität eröffnen. Die Nutzung dieser Tools kann die Beschäftigungsfähigkeit und Anpassungsfähigkeit in der heutigen digitalen Welt verbessern.



Lernziele

Am Ende dieses Kurses verfügen Sie über praktische Fähigkeiten, um KI souverän in Ihrem Alltag und bei der Arbeit einzusetzen. Das werden Sie lernen:

01

KI-Tools identifizieren

KI-Tools, die im Alltag und bei der Arbeit verwendet werden, erkennen und deren Zwecke sowie ihren Nutzen verstehen.

02

KI im Alltag anwenden

KI-Assistenten wie ChatGPT und Sprachassistenten zum Schreiben, Planen, Lernen und für kreative Hobbys nutzen.

03

KI für Produktivität nutzen

Tools zur Zusammenfassung, Automatisierung einfacher Aufgaben, Übersetzung und Erstellung von Präsentationen einsetzen.

04

Ethische Aspekte erkennen

Probleme bezüglich Datenschutz, Genauigkeit und Voreingenommenheit verstehen und KI verantwortungsvoll und sicher nutzen.

05

Praktische Fähigkeiten üben

Mini-Herausforderungen mit KI-Tools meistern, um durch reale Anwendung Vertrauen aufzubauen.



Kurs-Roadmap

Wir haben diesen Kurs als eine Reise vom Verständnis zur Anwendung konzipiert. Jeder Abschnitt baut auf dem vorherigen auf und führt Sie vom Erkennen von KI in Ihrer Umgebung zur selbstbewussten Nutzung für persönliche und berufliche Aufgaben.



KI im Alltag – Überblick

Künstliche Intelligenz ist nicht nur futuristische Science-Fiction - sie ist auf viele subtile Weisen Teil unseres täglichen Lebens. Vom Entsperren Ihres Telefons mit Gesichtserkennung bis hin zu Filmvorschlägen auf Netflix arbeitet KI hinter den Kulissen, um Technologie hilfreicher und intuitiver zu gestalten.

Alltägliche Beispiele

Navigations-Apps nutzen KI für die Echtzeit-Verkehrsführung, Smartphones verwenden KI für Autokorrektur und Spracheingabe, und soziale Medien nutzen KI, um Inhalte zu filtern und Freunde vorzuschlagen. Sogar Geräte wie intelligente Thermostate und Saugroboter verfügen über KI-Funktionen, die ihnen helfen, Ihre Präferenzen zu lernen und sich anzupassen.

Zuhause und im Beruf

In den folgenden Folien werden wir untersuchen, wie KI sowohl im Privatleben - wie bei digitalen Assistenten oder Empfehlungssystemen - als auch im beruflichen Umfeld mit Spamfiltern, Kalenderplanern und Grammatikprüfungen zum Einsatz kommt. Sie werden vielleicht überrascht sein, wie oft Sie sich bereits auf KI verlassen!



KI im Privatleben – Gängige Beispiele



Digitale Sprachassistenten

Geräte wie Amazon Alexa, Google Assistant und Siri reagieren auf Sprachbefehle, beantworten Fragen, spielen Musik ab oder stellen Erinnerungen ein. Sie nutzen KI-gestützte Verarbeitung natürlicher Sprache, um Sie zu verstehen und Anfragen zu erfüllen, wodurch die Interaktion natürlich und gesprächig wirkt.



Smartphone-Funktionen

Das Entsperren Ihres Telefons mit Face ID oder die Verwendung lustiger Kamerafilter basiert auf KI-gestützter Gesichtserkennung. Autokorrektur und prädiktiver Text in Messaging- und E-Mail-Apps nutzen KI, um Wörter während der Eingabe vorzuschlagen oder zu korrigieren und lernen dabei mit der Zeit aus Ihren Schreibmustern.



Empfehlungen

Wenn Netflix eine Sendung vorschlägt oder Amazon ein Produkt empfiehlt, analysiert die KI Ihre früheren Entscheidungen, um vorherzusagen, was Ihnen gefallen könnte. Ähnlich nutzen soziale Medien KI, um Ihren Feed zu kuratieren und Freundschaftsverbindungen basierend auf gemeinsamen Interessen und Netzwerken vorzuschlagen.



Smart Home Geräte

Lernende Thermostate wie Nest lernen Ihre Temperaturpräferenzen und optimieren Heiz- und Kühlpläne. Roboterstaubsauger kartieren Ihr Zuhause, um effizient zu reinigen. KI hilft diesen Geräten, sich an Ihren Lebensstil anzupassen und mit der Zeit hilfreicher zu werden.



KI im Berufsleben – Häufige Beispiele

E-Mail & Kommunikation

- Spamfilter sortieren unerwünschte E-Mails automatisch mithilfe von KI aus, die aus Millionen von Beispielen lernt
- Grammatiktools wie Grammarly prüfen Ton und Klarheit in E-Mails und Dokumenten
- Smart Compose schlägt Satzvervollständigungen während des Schreibens vor

Kundenservice

- Chatbots beantworten FAQs und unterstützen Kunden rund um die Uhr in natürlicher Sprache
- KI bearbeitet grundlegende Anfragen wie Bestellstatus und Terminplanung
- Entlastet menschliches Personal für komplexe Kundenanliegen

Daten & Analyse

- KI analysiert große Datensätze und erkennt schnell Trends
- Die Ideen-Funktion von Excel fasst Tabellendaten zu Erkenntnissen zusammen
- Unternehmen nutzen KI für Prognosen und Entscheidungsunterstützung



Beliebte KI-Tools auf einen Blick

Im Folgenden stellen wir einige KI-gestützte Tools vor, denen Sie im Laufe dieses Kurses begegnen oder die Sie nutzen könnten. Jedes Tool dient unterschiedlichen Zwecken, verfolgt aber das gemeinsame Ziel, Aufgaben einfacher und schneller zu gestalten:



ChatGPT

Ein konversationsfähiger KI-Chatbot von OpenAI, der Fragen beantwortet, Texte verfasst und bei unzähligen Aufgaben in einfachem Englisch hilft. Wir werden ihn im Laufe des Kurses häufig für Beispiele verwenden.



Google Bard

Googles KI-Chatbot, der sich in Google-Dienste integriert. Bard kann aktuelle Informationen über die Google-Suche abrufen und mit Gmail oder Drive zusammenarbeiten, um Inhalte zusammenzufassen oder zu entwerfen.



Microsoft Copilot

Ein KI-Assistent, der in Microsoft 365-Apps wie Word, Excel und Outlook integriert ist. Copilot kann E-Mails entwerfen, Besprechungen zusammenfassen und Dokumente oder Präsentationen basierend auf Ihren Eingaben erstellen.



Canva KI

Canvas Magic Studio umfasst KI-Funktionen wie Magic Write zur Textgenerierung und Magic Design, das automatisch Grafikdesigns oder Präsentationen aus einer Eingabeaufforderung erstellt und so Nicht-Designern hilft, schnell professionelle visuelle Inhalte zu erstellen.



Grammarly

Ein KI-Schreibassistent, der Grammatik, Rechtschreibung, Klarheit und Tonfall in Ihren Texten prüft. Er funktioniert in Browsern und Apps, um Fehler zu unterstreichen und in Echtzeit Verbesserungsvorschläge zu machen.



KI-Planungsassistenten

Tools wie Clara oder Reclaim AI koordinieren Besprechungszeiten und verwalten Ihren Kalender automatisch, indem sie den Hin- und Her-Planungsaufwand übernehmen und Ihnen so das "Kalender-Tetris" ersparen.

Arten von KI-Tools

Eine kurze Auffrischung aus Ihrem Einführungskurs in KI, um den Kontext für das zu schaffen, was wir verwenden werden. Das Verständnis dieser Kategorien hilft Ihnen zu erkennen, was jedes Tool für Sie tun kann:



Chatbots & Assistenten

Diese KI-Tools kommunizieren in natürlicher Sprache und führen Aufgaben aus. Beispiele sind ChatGPT, Bard und Alexa. Sie basieren auf großen Sprachmodellen, die mit riesigen Textdaten trainiert wurden, um menschenähnliche Antworten zu generieren.



Generative KI für Inhalte

KI, die neue Inhalte erstellt - Text, Bilder oder Musik. ChatGPT kann Geschichten oder Code generieren, DALL-E und Canva können Bilder generieren, und Copilot kann Dokumententwürfe aus Prompts erstellen.



Analytische KI

Diese Systeme analysieren Daten oder treffen Vorhersagen, oft im Hintergrund. Beispiele sind Betrugserkennung bei Kreditkarten oder Empfehlungssysteme, die Produkte basierend auf Ihrem Verhalten vorschlagen.



KI in Geräten

Dazu gehören Computer Vision für Gesichtserkennung in Kameras, Spracherkennung für Sprache-zu-Text und Entscheidungsalgorithmen wie Navigationsroutenplanung in GPS-Apps.

Wichtiger Punkt: KI-Tools nutzen Techniken wie maschinelles Lernen, aber Sie müssen die technischen Details nicht kennen. Unser Fokus liegt auf der praktischen Anwendung - zu wissen, was sie für Sie tun können. Stellen Sie sich KI als Software vor, die Muster aus Daten "lernt", um bei Aufgaben zu helfen, die normalerweise menschliche Intelligenz erfordern.



Reflexion – KI um Sie herum



Nehmen Sie sich einen Moment Zeit zum Nachdenken

Können Sie **zwei Beispiele** für KI identifizieren, denen Sie in der vergangenen Woche begegnet sind? Denken Sie an Ihr Telefon, Ihren Computer oder die Dienste, die Sie genutzt haben - waren Empfehlungen, Spracheingaben oder automatische Korrekturen dabei?

Frage: War Ihnen vor diesem Kurs bewusst, dass diese KI-gesteuert waren? Manchmal arbeitet KI im Hintergrund und erleichtert uns das Leben, ohne dass wir es merken.

Wie wohl fühlen Sie sich mit dem Wissen, dass diese alltäglichen Funktionen von KI betrieben werden? Diese Reflexion ist nur für Sie - das Erkennen der Präsenz von KI in Ihrem Leben kann Selbstvertrauen und Neugier wecken, wenn wir dazu übergehen, diese Werkzeuge bewusster einzusetzen.



KI für alltägliche Aufgaben – Einführung

Lassen Sie uns nun untersuchen, wie KI Sie bei persönlichen alltäglichen Aufgaben unterstützen kann. Dies sind praktische, alltägliche Wege, um Ihre Belastung zu verringern oder Ihre Routinen zu verbessern. Ziel ist es, KI als hilfreichen Assistenten in Ihrem täglichen Leben zu sehen, nicht als Hindernis.



Kommunikation & Schreiben

Hilfe beim Entwerfen oder Korrigieren von Texten für E-Mails, Briefe und soziale Beiträge erhalten.



Planung & Terminierung

KI für Essenspläne, Reisepläne, Kalendererinnerungen und die Organisation Ihres Tages nutzen.



Lernen & Information

KI bitten, Ihnen etwas zu erklären oder Sie zu einem interessanten Thema zu unterrichten.



Kreative Hobbys

KI nutzen, um Ideen, Geschichten oder sogar Kunst und Musik zum Spaß zu generieren.



Persönliche Organisation

Erinnerungen oder To-Do-Listen an KI-Assistenten delegieren und Ratschläge zur Aufgabenverwaltung erhalten.



KI für Kommunikation

Einfaches Schreiben & Nachrichtenversand

Sie können KI nutzen, um einen ersten Entwurf von E-Mails, Briefen oder Nachrichten zu erstellen. Wenn Sie sich nicht sicher sind, wie Sie eine Nachricht an einen Freund oder eine formelle E-Mail formulieren sollen, können Tools wie ChatGPT einen höflichen, gut strukturierten Entwurf für Sie generieren. Sie könnten zum Beispiel fragen: *"Schreibe eine freundliche Einladungs-E-Mail für ein Schultreffen."*

Grammatik- und Tonprüfung: Bevor Sie wichtige Mitteilungen versenden, können Sie Ihren Text in Grammarly oder ein ähnliches KI-Tool einfügen. Es markiert Fehler und schlägt Korrekturen vor. Es kann auch Tonprobleme melden - wenn eine E-Mail zu schroff klingt, schlägt es höflichere Formulierungen vor.

Textnachrichten oder Social Posts: KI kann Antworten oder Posts vorschlagen. Einige Smartphones verfügen über KI, die schnelle Antworten vorschlägt. ChatGPT kann sogar bei kreativen Elementen helfen, wie zum Beispiel Humor in eine Geburtstagsnachricht einzubauen.

Vertrauensschub

Diese Tools sind besonders nützlich, wenn Sie unsicher bei der Formulierung sind oder sich Sorgen um Fehler machen. Sie fungieren als freundlicher Redakteur, sodass Sie mit Zuversicht und Professionalität kommunizieren können.

- ❏ **Beispiel:** "Hilf mir, eine Happy Birthday-Nachricht an meinen Bruder zu schreiben, mit einem Witz." Die KI erstellt eine Nachricht, die Sie dann personalisieren und versenden können.

KI für Planung & Terminierung



Tagespläne & To-Do-Listen

KI kann Ihnen helfen, Ihren Tag zu organisieren. ChatGPT kann einen einfachen Tagesplan erstellen, wenn Sie ihm Ihre Aufgaben mitteilen: "Hilf mir, meinen Tag zu planen: 1 Stunde Sport, 2 Stunden Lesen usw." Einige spezielle Apps verwenden KI, um Aufgaben automatisch zu optimalen Zeiten in Ihren Kalender einzutragen.



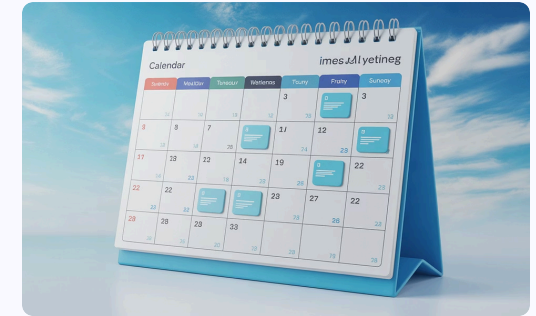
Reise- & Veranstaltungsplanung

Sie können KI bitten, eine Reiseroute oder Veranstaltung zu planen. Beispiel: "Plane eine 3-tägige Reise nach Rom für eine vierköpfige Familie, einschließlich wichtiger Sehenswürdigkeiten und Restaurantvorschläge." Die KI erstellt einen Tagesplan mit Aktivitäten und Tipps, was Ihnen Stunden an Recherche erspart.



Essensplanung & Rezepte

Wenn Sie Zutaten zu Hause haben, könnten Sie die KI nach Rezeptideen fragen: "Ich habe Hühnchen und Reis - was kann ich daraus einfach zubereiten?" ChatGPT kann ein Rezept mit Schritten vorschlagen. Sie können sogar Ernährungsbedürfnisse angeben: "Mach es herzgesund" oder "für zwei Personen."



Terminplanung

Tools wie KI-Terminplanungsassistenten können Besprechungszeiten per E-Mail koordinieren. Wenn Sie einen solchen Assistenten in CC setzen, erledigt er das Hin und Her, um einen Besprechungstermin zu finden, der für alle passt, und erspart Ihnen endlose E-Mail-Ketten.



KI für Lernen & Wissen

Ihr persönlicher Tutor

Behandeln Sie KI-Chatbots wie ChatGPT als Forschungshilfe oder Tutor. Sie können Fragen stellen wie "Was waren die Ursachen der Französischen Revolution?" oder "Erklären Sie Quantenphysik in einfachen Worten." Die KI liefert eine zusammenfassende Antwort, die oft einfacher zu verstehen ist als das Durchforsten von Suchmaschinenergebnissen.

Erklärung komplexer Themen


Wenn Sie auf etwas stoßen, das Sie nicht verstehen - einen medizinischen Begriff, ein technisches Konzept - können Sie die KI auffordern: "Erklären Sie in einfachen Worten, was [X] bedeutet." ChatGPT ist gut darin, sich an Ihr Niveau anzupassen und Fachjargon aufzuschlüsseln. Denken Sie immer daran: Es ist möglicherweise nicht 100% korrekt, daher sollten kritische Informationen mit einer vertrauenswürdigen Quelle überprüft werden.

Sprachübersetzung oder -übung

KI-Übersetzungstools wie Google Translate und DeepL können Texte sofort zwischen Sprachen übersetzen. Sie können auch eine Sprache üben, indem Sie mit der KI in dieser Sprache chatten oder um Hilfe bitten: "Wie sage ich [Phrase] auf Spanisch?"

Interaktives Lernen

Sie können ChatGPT verwenden, um sich selbst abzufragen: "Geben Sie mir ein Quiz über Welthauptstädte" oder sogar Lernspiele wie Quizfragen oder Worträtsel spielen. Es kann sich an Ihre Interessen anpassen - von Geschichtsfakten bis hin zum Lösen mathematischer Probleme - und bietet jederzeit ein personalisiertes Lernerlebnis.

 **Tipp:** Die Fähigkeit der KI, mehrere Sprachen zu verarbeiten, verbessert sich ständig, was sie zu einem leistungsstarken Werkzeug für lebenslanges Lernen in jedem Fachbereich macht.



KI für Kreativität & Hobbys

Fühlen Sie sich kreativ blockiert? KI kann Ihnen helfen, Ideen zu generieren und Ihre Vorstellungskraft zum Leben zu erwecken. Egal, ob Sie schreiben, basteln oder künstlerische Hobbys erkunden, KI kann Ihr kreativer Partner sein.

Ideenfindung

Fragen Sie ChatGPT nach Plot-Ideen wie „Geben Sie mir einen Plot für eine Kurzgeschichte über Freundschaft“ oder bitten Sie um Vorschläge für DIY-Projekte: „Was sind einige lustige Holzbearbeitungsprojekte für Anfänger?“ Die Vorschläge der KI könnten Ihr nächstes Hobbyprojekt inspirieren.

Geschichtenerzählen und Spaß

Lassen Sie die KI eine Kurzgeschichte oder ein Gedicht zu jedem Thema schreiben. Zum Beispiel: „Erzählen Sie eine heitere Geschichte aus den 1950er Jahren“ oder „Schreiben Sie ein lustiges Gedicht über Gartenarbeit.“ Dies kann zu Ihrer Unterhaltung dienen oder etwas sein, das Sie mit Enkelkindern teilen - Kinder lieben personalisierte Gute-Nacht-Geschichten!

Visuelle Kreativität

Auch wenn Sie kein Künstler sind, können KI-Tools Bilder aus Text erstellen. Der KI-Bildgenerator von Canva oder Apps wie DALL-E können Bilder basierend auf Ihrer Beschreibung erstellen: „ein Gemälde eines Sonnenuntergangs über einem Berg im Aquarellstil.“ Dies kann eine unterhaltsame Möglichkeit sein, fantasievolle Ideen zum Leben zu erwecken.

Witze und Unterhaltung

Brauchen Sie einen Lacher? Sie können die KI nach einem Witz oder Rätsel fragen: „Erzählen Sie mir einen sauberen Witz“ oder „Klopf-Klopf-Witz über den Ruhestand.“ Sie ist rund um die Uhr für eine schnelle Portion Spaß verfügbar und kann sogar dabei helfen, Melodien zu komponieren oder Fotos mit automatischen Verbesserungsfunktionen zu bearbeiten.

KI für persönliche Organisation



Erinnerungen & Notizen

Intelligente Assistenten auf Ihrem Telefon oder Lautsprecher wie Siri und Google Assistant können Erinnerungen einstellen: "Erinnere mich täglich um 20 Uhr an meine Medikamente" oder eine Einkaufsliste per Sprache notieren. Sie nutzen KI, um Ihre Anfrage zu verstehen und sicherzustellen, dass sie protokolliert wird.



Informationsmanagement

KI kann helfen, große persönliche Dokumente zusammenzufassen oder die wichtigsten Punkte daraus zu extrahieren. Stellen Sie sich vor, Sie haben ein langes PDF-Handbuch zu lesen - ein KI-Tool könnte jeden Abschnitt für ein schnelleres Verständnis zusammenfassen. Wenn Sie ein Meeting oder eine Vorlesung aufgezeichnet haben, können KI-Transkriptionsdienste diese transkribieren und wichtige Themen hervorheben.



E-Mail-Sortierung & Priorität

E-Mail-Clients nutzen zunehmend KI, um wichtige E-Mails zu priorisieren, Sie über dringende zu benachrichtigen oder Antworten zu entwerfen. Gmails "Prioritäts-Posteingang" und Outlooks "Fokussierter Posteingang" werden von Algorithmen angetrieben, die lernen, was für Sie wichtig ist.

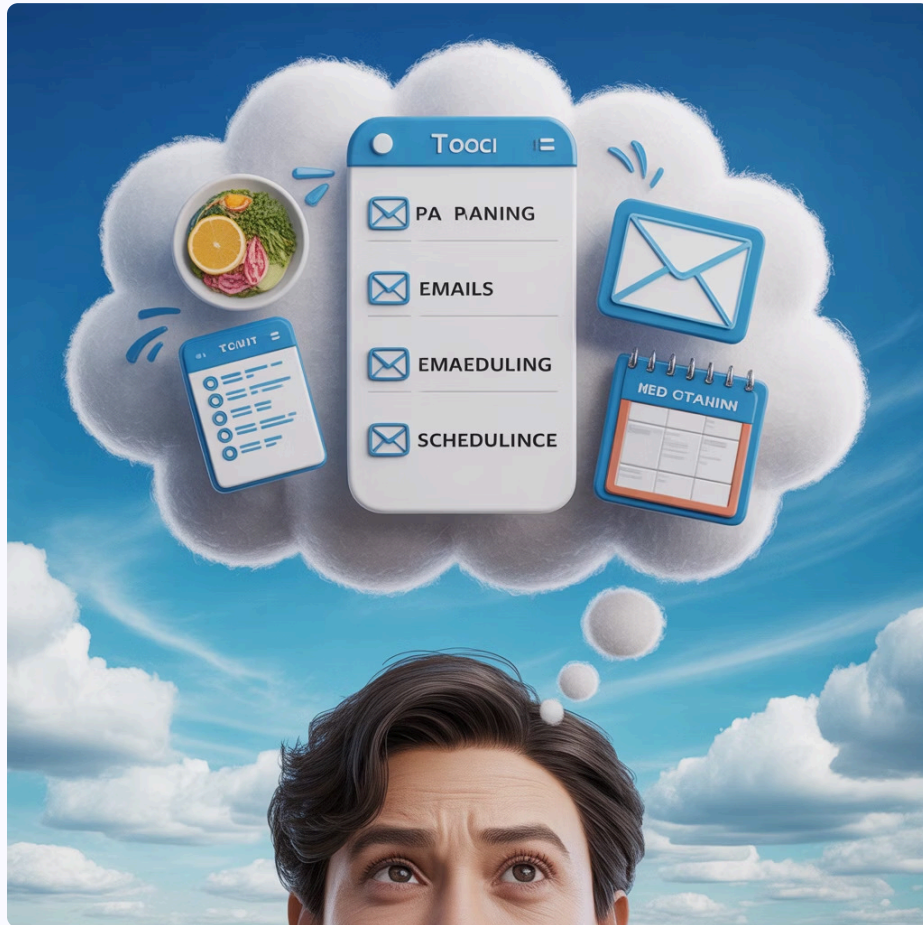


Gesundheit & Wohlbefinden

KI-gestützte Apps analysieren Ihre Aktivitäten wie Schritte und Schlafmuster und geben personalisierte Vorschläge. Eine Wellness-App könnte bemerken, dass Sie heute nicht viel gelaufen sind, und basierend auf gelernten Gewohnheiten sanft einen kurzen Spaziergang vorschlagen.

Virtuelle persönliche Assistenten wie Siri-Kurzbefehle oder Google Routinen können Abläufe automatisieren - wenn Sie "Guten Morgen" sagen, kann die KI das Wetter, die Nachrichten und Ihre Tagesordnung vorlesen. Diese praktischen Helfer passen sich im Laufe der Zeit Ihren Routinen an.

Reflexion – Ihre Aufgaben & KI



Denken Sie über Ihren Alltag nach

Identifizieren Sie eine Aufgabe, die Sie regelmäßig erledigen und die mühsam oder zeitaufwendig ist. Beispiele könnten das Verfassen ähnlicher E-Mails, die wöchentliche Essensplanung, das Durchsuchen langer Artikel nach Informationen oder die Terminplanung sein.

Könnte KI helfen? Überlegen Sie, ob ein besprochenes Tool diese Aufgabe erleichtern könnte. Notieren Sie, wie Sie es nutzen könnten. Zum Beispiel: "Ich verbringe Zeit mit der Planung des wöchentlichen Abendessens - ich könnte ChatGPT nach einem Wochenmenüplan mit einfachen Rezepten fragen." Oder "Ich bekomme zu viele E-Mails - vielleicht einen KI-E-Mail-Zusammenfasser oder -Filter verwenden."

Persönliche Anwendung

Diese Reflexion wird Ihnen helfen, Ihr Lernen zu personalisieren. Bis zum Ende dieses Kurses sollten Sie versuchen, mindestens eine KI-Lösung auf eine reale Aufgabe in Ihrem Leben anzuwenden. Beginnen Sie jetzt, es sich vorzustellen!



Praxis: Nutzung von KI-Tools

Nachdem wir die Anwendungen besprochen haben, wird es Zeit für die Praxis. Dieser Abschnitt demonstriert Schritt für Schritt, wie einige der vorgestellten beliebten Tools verwendet werden. Indem Sie die Tools tatsächlich nutzen (oder genau sehen, wie man sie nutzen würde), gewinnen Sie Vertrauen, KI in Ihren Alltag zu integrieren.

01

ChatGPT

Üben Sie den Einsatz für verschiedene Aufgaben wie Schreiben, Planen und Lernen

02

Grammarly

Sehen Sie, wie es Schreibfehler erkennt und die Klarheit verbessert

03

Canva's KI

Nutzen Sie es, um einfach etwas Visuelles zu erstellen

04

Terminplanungs-Assistent

Beispiel für die Automatisierung der Besprechungsplanung

Verfolgen Sie die Szenarien. Sie können pausieren und diese gerne auf Ihrem eigenen Gerät ausprobieren. Je mehr Sie experimentieren, desto vielseitiger werden Ihre Fähigkeiten.



Einstieg in ChatGPT

Einfacher Zugang, mächtiges Werkzeug

Zugriff auf ChatGPT: Es ist einfach - öffnen Sie einen Webbrowser und gehen Sie zu chat.openai.com. Sie müssen sich mit einer E-Mail-Adresse anmelden, um ein kostenloses Konto zu erstellen (oder sich mit Google/Microsoft anzumelden). Es gibt auch ChatGPT mobile Apps für iOS und Android. Für die Webnutzung ist keine Installation erforderlich.

Benutzeroberfläche: Nach dem Einloggen sehen Sie ein Chatfenster. Sie geben Ihre Frage oder Anfrage einfach in einfachem Deutsch ein. Zum Beispiel könnten Sie tippen: "Wie schreibe ich eine kurze Lebenslaufzusammenfassung für einen Kundendienstjob?"

Konversationsformat: ChatGPT antwortet innerhalb von Sekunden mit einer Antwort oder einem Entwurf. Sie können dann Folgefragen eingeben, um das Ergebnis zu verfeinern, wie "Mach es kürzer" oder "Verwende einen freundlicheren Ton". Es erinnert sich an den Kontext in der Konversation, sodass Sie einen Dialog hin und her führen können.

Kein Fachjargon nötig

Sie können mit ChatGPT interagieren, als ob Sie mit einer Person sprechen würden - mit alltäglicher Sprache. Es gibt keine "falschen" Fragen - seien Sie neugierig! Wenn die Antwort nicht das ist, was Sie wollen, können Sie darum bitten, es erneut zu versuchen oder spezifischer zu sein.

- ☐ **Kostenlos vs. Bezahlversion:** Die Basisversion ist kostenlos und recht leistungsfähig. Es gibt eine kostenpflichtige "Plus"-Version mit einem fortschrittlicheren Modell, die Sie jedoch für unsere Zwecke nicht benötigen.





ChatGPT nutzen – Beispiel 1: Schreibhilfe

Szenario: Sie möchten eine höfliche, aber bestimmte E-Mail an einen Nachbarn wegen eines kleineren Problems (laute Musik in der Nacht) schreiben, sind sich aber unsicher, wie Sie es formulieren sollen.

Geben Sie Ihre Anweisung ein

Gehen Sie zu ChatGPT und geben Sie ein: "Mein Nachbar hört nachts laute Musik. Hilf mir, eine höfliche E-Mail zu schreiben, in der ich ihn bitte, es nach 22 Uhr leiser zu halten."

Bei Bedarf verfeinern

Wenn der Entwurf zu formell ist oder Ihnen nicht gefällt, können Sie ChatGPT sagen: "Mach es kürzer" oder "Füge einen freundlicheren Ton hinzu." Es wird die Formulierung entsprechend anpassen.

Überprüfen Sie den Entwurf der KI

ChatGPT erstellt eine höfliche Nachricht wie: "Hallo [Name des Nachbarn], ich hoffe, es geht Ihnen gut. Ich wollte erwähnen, dass ich nachts Musik gehört habe... Wäre es möglich, es nach 22 Uhr leiser zu halten? Ich würde das sehr schätzen. Vielen Dank für Ihr Verständnis!"

Verwenden Sie Ihre E-Mail

Kopieren Sie den Text von ChatGPT und verwenden Sie ihn in Ihrer E-Mail-App, wobei Sie letzte persönliche Anpassungen vornehmen, wie das Hinzufügen des Namens Ihres Nachbarn oder Ihrer Unterschrift.

Ergebnis: In wenigen Minuten haben Sie eine gut geschriebene E-Mail, ohne den Stress, sie von Grund auf neu verfassen zu müssen. Dieser Ansatz funktioniert für viele Schreibaufgaben - von Anschreiben bis zu Einladungen - passen Sie einfach Ihre Anweisung entsprechend an.



ChatGPT nutzen – Beispiel 2: Eine Reise planen

Szenario: Sie planen einen Wochenendausflug und möchten Hilfe bei der Erstellung eines Reiseplans.



Schritt-für-Schritt-Reiseplanung

Schritt 1 - Ihre Eingabeaufforderung: Schreiben Sie in ChatGPT: „Planen Sie eine 2-tägige Reise nach Paris für mich und meinen Ehepartner. Wir mögen Geschichte, gutes Essen und einfache Aktivitäten (keine anstrengenden Spaziergänge).“

Schritt 2 - KI-Antwort: ChatGPT wird wahrscheinlich einen Tag-für-Tag-Plan auflisten:

- **Tag 1:** Vormittags Besuch des Louvre (mit Aufzugtipps), Mittagessen in einem gemütlichen Café im Marais, Nachmittags Entspannung in den Jardin du Luxembourg, Abendessen in einem klassischen Bistro
- **Tag 2:** Frühstück im Hotel, geführte Bootsfahrt auf der Seine (wenig Gehen), Mittagessen im Quartier Latin, Besuch des Notre-Dame-Viertels, abends Weinprobe

Es kann auch Reisetipps einstreuen wie „Tickets im Voraus buchen“ oder weniger überfüllte Zeiten empfehlen.

Schritt 3 - Nachfragen stellen: Wenn Sie Anpassungen benötigen - zum Beispiel bevorzugen Sie Museen statt Parks - können Sie präzisieren: „Fügen Sie am zweiten Tag ein weiteres Museum hinzu und entfernen Sie den Garten.“ Die KI wird den Plan entsprechend anpassen. Oder fragen Sie: „Was kostet die Bootsfahrt ungefähr?“

Schritt 4 - Die Reiseroute nutzen: Sie haben nun einen strukturierten Plan. Überprüfen Sie wichtige Details wie Öffnungszeiten, aber die Hauptarbeit der Recherche und Organisation ist erledigt. Dies zeigt, wie KI als Reiseplaner fungieren kann, indem sie Vorschläge an Ihre Interessen anpasst und erhebliche Zeit spart.

ChatGPT nutzen – Beispiel 3: Lernhilfe

Szenario: Sie lesen einen Artikel über Wirtschaft und stoßen auf ein Konzept, das Sie verwirrt - zum Beispiel „Unterschiede zwischen Inflation und Rezession“. Sie möchten eine klare Erklärung.

Schritt 1: Einfach fragen

In ChatGPT fragen Sie: „Erklären Sie den Unterschied zwischen Inflation und Rezession in einfachen Worten für jemanden ohne Wirtschaftskennntnisse.“

Schritt 2: KI-Erklärung

ChatGPT wird eine vereinfachte Erklärung liefern: *Inflation bedeutet, dass die Preise von Dingen im Laufe der Zeit steigen, sodass Geld etwas weniger wert ist als zuvor. Rezession ist, wenn die Wirtschaft sich verlangsamt oder schrumpft - Unternehmen verdienen weniger Geld, einige Menschen verlieren ihre Arbeit, und die Gesamtausgaben sinken. Es könnten auch alltägliche Beispiele zur Klärung gegeben werden.*

Schritt 3: Nachfragen

Wenn ein Teil immer noch unklar ist, könnten Sie fragen: „Was verursacht Inflation?“ oder „Wie wirkt sich Inflation im Alltag auf mich aus?“ Die KI wird bei Bedarf näher darauf eingehen und sich an Ihre Fragen anpassen.

- ❏ **Vorsicht:** Überprüfen Sie wichtige Informationen immer. Für das alltägliche Lernen ist ChatGPT praktisch, kann aber gelegentlich zu stark vereinfachen oder ein Detail leicht falsch darstellen. Nutzen Sie es als Leitfaden und überprüfen Sie es, wenn es um etwas Kritisches geht.

Zusätzlicher Nutzen: Sie könnten ChatGPT auch bitten, den gesamten Artikel, den Sie gelesen haben, zusammenzufassen, um sicherzustellen, dass Sie die Hauptpunkte verstanden haben - eine großartige Möglichkeit, Ihr Verständnis zu überprüfen.

Grammarly verwenden – Textverbesserung

Szenario: Sie haben einen kurzen Lebenslauf für eine Stellenausschreibung entworfen. Sie möchten sicherstellen, dass er gut geschrieben und fehlerfrei ist.



Grammarly aufrufen

Gehen Sie zu [grammarly.com](https://www.grammarly.com) und fügen Sie Ihren Text in den Online-Editor ein (oder verwenden Sie das Grammarly-Plug-in in Word/Google Docs, falls Sie es eingerichtet haben). Die KI von Grammarly beginnt automatisch mit der Überprüfung Ihres Textes.



Vorschläge ansehen

Grammarly unterstreicht Probleme in verschiedenen Farben. Zum Beispiel ein falsch geschriebenes Wort, ein fehlendes Komma oder einen unklaren Satz. An der Seite werden Vorschläge wie "Ersetzen durch _____" oder "Zur Klarheit umformulieren" aufgelistet.



Korrekturen anwenden

Klicken Sie auf jeden Vorschlag, um die Änderung zu akzeptieren, oder bearbeiten Sie den Text entsprechend den Anweisungen. Zum Beispiel könnte vorgeschlagen werden, "Ich bin zuversichtlich, dass ich gut passen werde" in "Ich bin zuversichtlich, dass ich gut passen werde" zu ändern.



Ton und Stil

Grammarly kann Tonprobleme mit einem Emoji anzeigen. Wenn Ihr Brief zu lässig klingt, werden förmlichere Formulierungen vorgeschlagen. Es stellt sicher, dass Ihr Brief einen professionellen Ton behält.



Letzter Schliff

Nachdem Sie die Änderungen akzeptiert haben, ist Ihr Lebenslauf nun perfekt: frei von Grammatikfehlern, klar formuliert und angemessen im Ton. Dies hinterlässt einen professionellen Eindruck.

Effektiv hatten Sie einen KI-Korrektor und -Redakteur. Viele Menschen, selbst Muttersprachler, nutzen solche Tools, um Fehler zu erkennen, die sie übersehen haben - es ist, als hätte man ein zweites Paar Augen. Grammarly kann für jede wichtige Schrift - von E-Mails bis zu Berichten - verwendet werden, um die allgemeine Klarheit zu verbessern und Ihr Selbstvertrauen zu stärken.



Canvas KI nutzen – Kreatives Design

Szenario: Sie müssen eine einfache Präsentation oder einen Flyer erstellen, verfügen aber über wenig Designerfahrung. Die KI-Funktionen von Canva können Ihnen dabei helfen, einen ersten Entwurf und Text zu generieren.

Magic Design für Präsentationen

Schritt 1: Probieren Sie in Canva das Tool „Magic Design“ aus. Geben Sie eine Aufforderung ein, z. B. „5-Folien-Präsentation über gesunde Ernährungstipps, mit einem einfachen und klaren Stil.“

Schritt 2: Canvas KI erstellt einen Entwurf von Folien mit vorgeschlagenen Layouts, Bildern aus seiner Bibliothek und Platzhaltertext/Inhalt, der für „Tipps für gesunde Ernährung“ relevant ist. Zum Beispiel könnte es eine Titelfolie „Gesunde Ernährung 101“ mit einem Lebensmittelbild erstellen, sowie Folien wie „Tipp 1: Mehr Gemüse essen - Erklärung...“

Schritt 3: Bearbeiten Sie diesen Entwurf dann: Ersetzen Sie Platzhaltertext durch Ihre eigenen spezifischen Inhalte, passen Sie Formulierungen an und ändern Sie Bilder bei Bedarf. Die KI liefert Ihnen Layout- und Textideen, aber Sie behalten die Kontrolle über die Fertigstellung.

Magic Write für Text

Schritt 4: Wenn Sie Hilfe beim Schreiben eines kurzen Absatzes oder Slogans für den Flyer benötigen, verwenden Sie Magic Write in Canva. Bitten Sie es zum Beispiel: „Schreiben Sie einen eingängigen Slogan über frische Lebensmittel für die Gesundheit.“ Es könnte zurückgeben: „Tanken Sie Ihr Leben mit frischen Lebensmitteln!“ - wenn es Ihnen gefällt, großartig; wenn nicht, generieren Sie es neu oder passen Sie es an.

Ergebnis: In kurzer Zeit haben Sie ein ansprechend gestaltetes Visual, ohne auf einer leeren Seite anfangen zu müssen. Die KI übernahm die Hauptarbeit bei der Designkonsistenz und dem anfänglichen Text, den Sie dann verfeinert haben.

- Weitere KI in Canva:** Sie können KI auch verwenden, um einzigartige Bilder zu generieren oder Bildhintergründe zu entfernen, was den kreativen Prozess für Nicht-Designer beschleunigt.





Verwendung eines KI-Terminplanungsassistenten

Szenario: Sie versuchen, ein Meeting mit mehreren Personen per E-Mail zu vereinbaren. Anstatt E-Mails hin und her zu schicken, um die Verfügbarkeit abzuklären, verwenden Sie einen KI-Assistenten.

1

Die KI einbeziehen

Sie könnten einen Dienst wie Clara nutzen. Fügen Sie die E-Mail-Adresse des Assistenten in den E-Mail-Thread ein und schreiben Sie: „Clara, bitte hilf mir, nächste Woche einen 30-minütigen Anruf mit allen zu vereinbaren.“

2

Autonome Terminplanung

Der KI-Assistent antwortet den Teilnehmern in Ihrem Namen und schlägt Termine basierend auf Ihrem Kalender vor: „Hallo, ich koordiniere Termine im Auftrag von [Ihr Name]. Würde der X. Tag um Y Uhr passen?“

3

Koordination

Jeder Eingeladene antwortet mit seiner Verfügbarkeit. Clara analysiert diese Antworten und setzt den Thread fort, um einen gemeinsamen Termin zu finden. Sie kann Nachfassaktionen senden, wenn jemand nicht antwortet.

4

Bestätigung

Sobald ein Termin gefunden ist, der allen passt, sendet Clara eine Kalendereinladung an alle. Sie mussten über die ursprüngliche Anfrage hinaus nichts tun - die KI hat den Rest erledigt.

Vorteile: Dies erspart Ihnen das mühsame Hin und Her. KI-Terminplanungstools eignen sich hervorragend dafür, da sie Präferenzen und Zeitzone schnell jonglieren können. Wie eine Bewertung es formulierte, ermöglichen sie es Ihnen, „sich auf das Meeting zu konzentrieren, nicht auf die Terminplanung.“

Alternativen: Wenn Sie keinen E-Mail-Assistenten verwenden, nutzen einige Kalender-Apps wie Reclaim oder Motion KI, um Aufgaben und Termine automatisch in Ihrem eigenen Kalender zu planen. Aus Datenschutzgründen geben Sie diesen Assistenten in der Regel nur begrenzten Zugriff auf Ihren Kalender.

KI am Arbeitsplatz – Einführung

Am Arbeitsplatz kann KI die Produktivität erheblich steigern, indem sie zeitaufwändige Aufgaben übernimmt. Lassen Sie uns vorstellen, wie KI in professionellen Umgebungen eingesetzt wird:

Informationsmanagement

KI hilft bei der Bewältigung von Informationsüberflutung - sie fasst lange Dokumente oder E-Mail-Threads zusammen und extrahiert Kernpunkte, sodass Sie nicht alles detailliert lesen müssen.

Einblicke & Analyse

KI kann Daten schnell analysieren und Erkenntnisse liefern, deren Zusammenstellung einen Menschen viel länger dauern würde.



Inhaltserstellung

Vom Entwerfen von Berichten bis zum Erstellen von Präsentationen kann KI, wie Microsoft 365 Copilot, erste Entwürfe generieren, die Sie verfeinern, und Ihnen so ersparen, auf eine leere Seite zu starren.

Aufgabenautomatisierung

Die Automatisierung von Routineprozessen wie Terminplanung, Dateneingabe und Formularausfüllen befreit Sie, sich auf wichtigere Aufgaben zu konzentrieren.

Globale Kommunikation

Müssen Sie über Sprachen oder Zeitzonen hinweg kommunizieren? KI-Übersetzungen und 24/7-Chatbots kommen zur Hilfe.

KI für Zusammenfassungen

Zu lang; nicht gelesen? KI hilft Ihnen. Moderne KI kann große Texte - Berichte, Artikel, lange E-Mail-Threads - lesen und eine prägnante Zusammenfassung der Hauptpunkte erstellen. Dies ist unglaublich nützlich, wenn Sie Informationen schnell aufnehmen müssen.



Zusammenfassung von E-Mail-Verläufen

Microsoft Outlook mit Copilot kann einen langen E-Mail-Verlauf analysieren und am oberen Rand eine Zusammenfassung erstellen, die wichtige Entscheidungen oder Fragen hervorhebt. Anstatt 20 Antworten durchzuscrollen, erhalten Sie:
„Zusammenfassung : Einigung über den Zeitplan für Projekt X erzielt - Start am 10. Januar; ausstehende Aufgaben: A, B.“



Besprechungprotokolle

KI-Tools wie Otter.ai oder Microsoft Teams mit KI können Besprechungen transkribieren und die Diskussion anschließend zusammenfassen. Sie erhalten eine übersichtliche Gliederung: „Budget besprochen, Entscheidung zur Kürzung der Ausgaben um 5 %, nächste Schritte an John und Maria zugewiesen.“ Dies hilft auch, wenn Sie die Besprechung verpasst haben.



Dokumente und Artikel

Wenn Sie einen 50-seitigen Bericht haben, könnten Sie ein Tool wie ChatGPT verwenden: „Fassen Sie den beigefügten Bericht zusammen, der sich auf die Finanzergebnisse konzentriert.“ Die KI liefert einige Absätze mit den wichtigsten Punkten - der Umsatz stieg um 10 %, die größten Herausforderungen waren X, die Empfehlungen sind Y.

Vorteil: Bedenken Sie die Zeitersparnis - was früher eine Stunde Lesezeit in Anspruch nahm, dauert jetzt vielleicht nur 5 Minuten, um das Wesentliche zu erfassen. Es ist, als hätten Sie einen fleißigen Assistenten, der alles liest und Sie über das Wichtigste informiert, wodurch Sie den Überblick behalten und schneller Entscheidungen treffen können.



KI für Schreiben und Redigieren am Arbeitsplatz

Texterstellung

Am Arbeitsplatz müssen Sie möglicherweise Berichte, Vorschläge oder Kunden-E-Mails verfassen. KI kann einen ersten Entwurf erstellen, wenn Sie die wichtigsten Punkte angeben. Zum Beispiel könnten Sie mit Copilot in Word sagen: „Entwerfen Sie einen Projektstatusbericht basierend auf diesen Stichpunkten“, und es wird ein strukturiertes Dokument erstellen. Sie verfeinern es dann, aber ein Großteil der Vorarbeit ist bereits erledigt.

E-Mail-Unterstützung

Copilot in Outlook kann E-Mails entwerfen. Wenn Sie beispielsweise einen E-Mail-Verlauf haben und antworten müssen, könnte Copilot eine vorgeschlagene Antwort anbieten, die Ihren Standpunkt zusammenfasst. Sie können es anweisen: „Entwerfen Sie eine Antwort, in der Sie dem Team für seinen Input danken und der neuen Frist zustimmen.“ Die KI verfasst eine höfliche, gut formulierte E-Mail, die Sie überprüfen können.

Ergebnis: Mit der Hilfe von KI wird Ihr Schreibprozess schneller und liefert oft ein ausgefeilteres Endprodukt. Es ist, als hätten Sie einen virtuellen Schreibassistenten oder Coach in Echtzeit. Viele Fachleute stellen fest, dass Routine-E-Mails oder Berichte mit KI-Unterstützung nur einen Bruchteil der Zeit in Anspruch nehmen, wodurch sie für anspruchsvollere Aufgaben frei werden.

Konsistenz und Tonfall

Im professionellen Schreiben ist der Ton entscheidend. KI-Schreibhilfen stellen sicher, dass Ihr Ton angemessen ist - formell für ein offizielles Memo, freundlich, aber höflich für die Kundenkommunikation. Sie können sogar fachjargonlastigen Text in einfache Sprache übersetzen, wenn Sie mit einem Nicht-Spezialisten kommunizieren müssen.

Dokumentenbearbeitung

Wenn Sie einen bestehenden Entwurf haben, kann KI helfen, diesen zu verbessern. Tools können Satzumformulierungen vorschlagen, um Klarheit oder Kürze zu erreichen. Microsoft Word verfügt jetzt über KI-gestützte Umschreibvorschläge, die Sätze für eine bessere Lesbarkeit umstrukturieren können.



KI für die Datenanalyse

Nicht jeder ist ein Datenanalyst, aber KI kann jedem helfen, Daten zu interpretieren. Viele Tabellenkalkulationsprogramme und Business Intelligence Tools verfügen heute über KI-Abfragefunktionen, die die Datenanalyse für alle Fähigkeitsstufen zugänglich machen.

Daten verstehen

In Excel können Sie in einfachem Deutsch fragen: "Wie hoch waren die Gesamtverkäufe nach Region im Jahr 2024?" Die KI versteht die Daten in Ihrem Blatt und generiert die Antwort oder sogar ein Diagramm. Es sind keine komplexen Formeln erforderlich.

Muster erkennen

KI kann schnell Trends oder Anomalien erkennen, für die ein Mensch Stunden bräuchte. Zum Beispiel könnte ein KI-System Verkaufsdaten analysieren und hervorheben: "Die Verkäufe stiegen im März aufgrund der Produkteinführung X sprunghaft an" oder "Diese eine Ausgabenkategorie ist ungewöhnlich schnell gewachsen."

Automatisierung von Berechnungen und Diagrammen

Wenn Sie Pivot-Tabellen oder Formeln abschreckend finden, kann die KI die Schwerstarbeit übernehmen. Einige Tools ermöglichen es Ihnen, einfach anzufragen: "Erstellen Sie ein Diagramm der Einnahmen im Vergleich zu den Ausgaben in den letzten 6 Monaten", und es wird eines erstellen und den geeigneten Diagrammtyp auswählen.

Fragen in natürlicher Sprache

Produkte wie Power BI mit der "Q&A"-Funktion oder Googles Data Explore ermöglichen es Ihnen, Fragen wie "Zeigen Sie mir die gesamten Arbeitsstunden pro Projekt diese Woche" zu stellen - die KI versteht und ruft die Daten ab. Dies senkt die Hürde für die Datenanalyse.

Zugänglichkeit: Für Personen mit geringen bis mittleren digitalen Fähigkeiten ist dies eine Ermächtigung. Anstatt von einer Tabelle voller Zahlen eingeschüchtert zu sein, können Sie sich mit einem KI-Tool unterhalten, das Sie anleitet. Es ist, als hätte man einen Datenexperten zur Hand, den man befragen kann, um Antworten oder Visualisierungen zu erhalten.





KI für die Aufgabenautomatisierung

Erledigen Sie oft dieselben Klicks oder Schritte immer wieder? KI und Automatisierung können diese sich wiederholenden Aufgaben übernehmen und Ihnen so Zeit für Arbeit freischaufeln, die menschliches Urteilsvermögen und Kreativität erfordert.

Automatisierung sich wiederholender Aufgaben

Robotic Process Automation (RPA)-Bots können mit Low-Code-Tools eingerichtet werden, um wöchentlich Daten von einem System in ein anderes einzugeben. Intelligente E-Mail-Triage geht über die Spam-Filterung hinaus - KI kann E-Mails automatisch in Ordner leiten, indem sie aus Ihren Sortiergewohnheiten lernt.

Zeitplan- und Workflow-Optimierung

Tools wie Reclaim oder Motion nutzen KI, um Ihren Aufgabenplan spontan neu anzuordnen. Wenn ein Meeting auftaucht, verschieben sie Ihre geplanten Aufgaben automatisch in freie Zeitfenster, sodass nichts liegen bleibt. Im Wesentlichen "sprechen" Ihre To-Do-Liste und Ihr Kalender über KI miteinander, um Ihre Produktivität zu maximieren.

Ergebnis: Alltägliche Aufgaben verbrauchen viel Zeit. Durch deren Automatisierung setzt KI Sie für Aufgaben frei, die Ihr menschliches Urteilsvermögen, Ihre Kreativität oder Ihre persönliche Note erfordern. Zudem reduzieren automatisierte Aufgaben Fehler - die KI wird nicht müde oder abgelenkt. Der Schlüssel liegt darin, Aufgaben zu identifizieren, die regelbasiert oder musterbasiert sind - diese sind reif für die KI-Automatisierung.

Automatisierung des Kundensupports

Im Arbeitskontext kann KI, wenn Sie einen Support-Posteingang verwalten, Tickets kategorisieren (dringend vs. niedrige Priorität, Thema A vs. B) und sogar erste Antworten entwerfen. Dies beschleunigt die Reaktionszeiten, da triviale Probleme möglicherweise ohne menschliches Eingreifen gelöst werden.

Makros und Skripte, weiterentwickelt

KI kann oft Automatisierungsworkflows für Sie generieren. Zum Beispiel: "Copilot, erstelle einen Flow, der jeden E-Mail-Anhang nimmt und in SharePoint speichert." Microsofts Power Automate mit KI oder Zapiers KI-Integration können oft Automatisierungen basierend auf einfachen Beschreibungen erstellen.



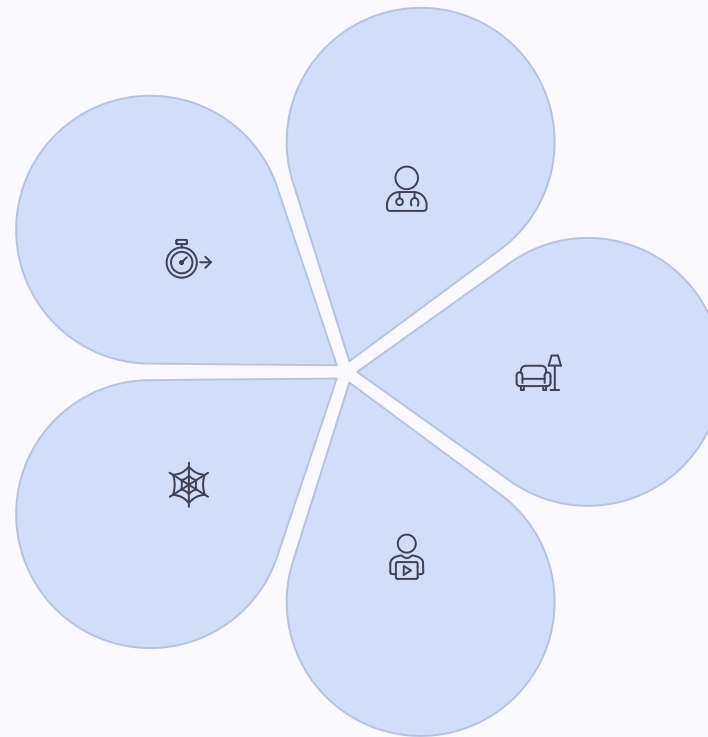
KI für Übersetzung & Mehrsprachige Unterstützung

Sofortübersetzung

Müssen Sie bei der Arbeit in einer anderen Sprache lesen oder schreiben? KI-Übersetzungstools wie Google Translate und DeepL können E-Mails, Dokumente oder Chats fast sofort mit ziemlich hoher Genauigkeit übersetzen. Wenn Sie ein Dokument auf Französisch erhalten, können Sie es innerhalb von Sekunden auf Deutsch verstehen.

Sicherheit im Austausch

Mit KI-Unterstützung fühlen Sie sich möglicherweise sicherer, mit Kunden oder Kollegen in Märkten in Kontakt zu treten, für die Sie sich sprachlich zuvor unvorbereitet fühlten. Es erweitert Ihre Reichweite, ohne dass Sie jede Sprache fließend beherrschen müssen.



Integrierte Übersetzer

Viele Plattformen wie Microsoft Word, Outlook, Teams und Slack verfügen inzwischen über integrierte Übersetzungsfunktionen. Mit einem Klick können Sie eine Nachricht übersetzen. Dies fördert eine reibungslose Kommunikation in globalen Teams.

Live-Übersetzung

KI kann Live-Sprachübersetzung durchführen. In einem Teams-Videomeeting spricht jemand Spanisch und die Untertitel erscheinen für Sie in Echtzeit auf Deutsch - die KI transkribiert und übersetzt gleichzeitig. Dies überwindet Sprachbarrieren in der internationalen Zusammenarbeit.

Inhaltslokalisierung

Wenn Ihre Aufgabe darin besteht, Inhalte wie Produktbeschreibungen oder Benutzerhandbücher zu erstellen, die in mehreren Sprachen benötigt werden, kann KI Entwürfe in jeder Sprache erstellen. Ein Mensch kann diese dann auf Nuancen überprüfen, aber es ist viel schneller, als bei Null anzufangen.

- ❑ **Achtung:** Obwohl KI-Übersetzungen beeindruckend sind, werden subtile Töne oder Redewendungen manchmal nicht perfekt übersetzt. Für wichtige oder sensible Mitteilungen ist eine schnelle Überprüfung durch einen Muttersprachler ratsam. Aber für das allgemeine Verständnis und routinemäßige Nachrichten sind KI-Übersetzungen ein Wendepunkt.



KI für Präsentationen

Müssen Sie ein Präsentationsdeck vorbereiten? KI kann bei der Generierung von Inhalten und Design unterstützen, wodurch der gesamte Prozess schneller und professioneller aussieht.

Folien-Erstellung

Der PowerPoint Designer in Microsoft 365 schlägt Folienlayouts und Bilder basierend auf dem von Ihnen hinzugefügten Text vor. Er wird von KI angetrieben, um Ihre Folien mit minimalem Aufwand professionell aussehen zu lassen.

Gliederung zu Folien

Mit Copilot in PowerPoint können Sie eine Gliederung oder ein Dokument eingeben, und es wird einen Entwurfssatz von Folien generieren. Wenn Sie ihm ein Dokument über ein Projekt geben, kann Copilot Folien erstellen, die jeden Abschnitt mit Aufzählungspunkten zusammenfassen, wodurch Stunden manueller Arbeit gespart werden.

Design und Formatierung

Canvas Magic Design sorgt dafür, dass das Design markenkonform und optisch ansprechend ist. Die KI wählt relevante Bilder, konsistente Symbole und schlägt Farbschemata vor. Sie brauchen keine Grafikdesign-Fähigkeiten, um einen eleganten Look zu erzielen.

Diagramme und Visualisierungen

Wenn Ihre Präsentation ein Diagramm oder eine SmartArt benötigt, kann die KI den besten Weg zur Visualisierung der vorhandenen Daten empfehlen. Sie kann das Diagramm sogar automatisch aus Daten erstellen, wie es Copilots Integration mit Excel-Diagrammen tut.

Sprechernotizen & Coaching

Einige KI-Tools können Sprechernotizen aus Folieninhalten generieren. Es gibt auch KI-"Coach"-Funktionen, die Ihnen beim Üben zuhören und Feedback zu Tempo oder Füllwörtern geben können - so wird KI genutzt, um Ihr öffentliches Sprechen zu verbessern.

Sprache & Barrierefreiheit

Benötigen Sie die Folien in einer anderen Sprache? Die KI kann den Text schnell übersetzen. Benötigen Sie Alt-Text für Bilder zur Barrierefreiheit? Die KI kann Bilder automatisch beschreiben, wodurch Präsentationen inklusiver werden.

Fallstudie: Microsoft 365 Copilot

Sehen wir uns an, wie ein integrierter KI-Assistent viele Produktivitätsfunktionen über verschiedene Anwendungen hinweg umfassen kann:

Was ist Copilot?

Microsoft 365 Copilot ist eine KI, die in Word, Excel, PowerPoint, Outlook und Teams integriert ist. Es ist, als hätte man in jeder Anwendung einen Assistenten, der bei allem hilft, was man gerade tut.

Sicherheit & Datenschutz

Copilot ist so konzipiert, dass es Ihre Daten nicht außerhalb Ihrer Organisation preisgibt - es nutzt die Daten Ihres Unternehmens (Dokumente, E-Mails) nach Bedarf, um kontextspezifische Hilfe zu leisten. Das bedeutet, wenn Sie ihn bitten, einen Bericht zu entwerfen, kann er relevante Informationen aus Dateien abrufen, auf die Sie Zugriff haben, aber er wird diese Informationen nicht anderen zugänglich machen.

In Word

Copilot kann Dokumente entwerfen, Texte umschreiben oder Dokumente zusammenfassen. Sagen Sie ihm „Entwerfen Sie einen zweiseitigen Projektvorschlag zu X“, und er sammelt Informationen, um einen Entwurf zu erstellen.

In Excel

Copilot kann Daten analysieren. Fragen Sie: „Was sind die wichtigsten Trends in diesen Verkaufsdaten?“ und erhalten Sie Einblicke oder ein Diagramm. Er kann auch Formeln oder Pivot-Tabellen basierend auf einfachen Sprachanfragen erstellen.

In Outlook

Er kann lange E-Mail-Threads zusammenfassen und sogar Antworten vorschlagen. Möglicherweise sehen Sie einen „Copilot“-Bereich, der mit einem Klick eine höfliche Antwort auf eine E-Mail entwirft.

In Teams

Copilot kann Besprechungszusammenfassungen oder Aufgabenlisten in Echtzeit generieren. Wenn Sie spät zu einer Besprechung hinzukommen, könnten Sie fragen: „Copilot, was habe ich verpasst?“ und er wird die Diskussion zusammenfassen.

Die Erfahrung: Sie interagieren in der Regel mit Copilot über einen Chat oder ein Eingabefeld in jeder App. Es ist nahtlos - Sie verlassen Word nicht, um Schreibhilfe zu erhalten, sie ist direkt dort. Dies veranschaulicht die Zukunft der KI bei der Arbeit - anstatt separate Tools zu verwenden, ist die KI in die Software integriert, die Sie bereits verwenden, wodurch alles schneller und intelligenter wird.



Ethische Aspekte & Sicherheitsüberlegungen

Der Einsatz von KI bringt Verantwortlichkeiten und Vorsichtsmaßnahmen mit sich. Obwohl diese Tools leistungsstark sind, müssen wir sie mit Bedacht einsetzen. Informiert zu sein ist der beste Weg, um eine positive Erfahrung zu gewährleisten.

Datenschutz

Welche Daten Sie in KI eingeben und wie diese verwendet werden. Teilen Sie sensible Informationen? Vermeiden Sie dies bei öffentlichen KI-Tools.

Digitales Wohlbefinden

Den Einsatz von KI so ausbalancieren, dass sie Ihr Leben bereichert, ohne Abhängigkeit zu schaffen oder menschliche Interaktion zu reduzieren, wo sie wichtig ist.



Genauigkeit

KI kann manchmal falsch liegen oder Informationen "halluzinieren". Wie überprüfen wir, was sie uns sagt?

Voreingenommenheit & Fairness

KI kann Voreingenommenheiten in ihren Trainingsdaten widerspiegeln und potenziell unfaire oder unangemessene Ergebnisse liefern. Wir sollten darauf achten.

Ethischer Gebrauch

KI auf ehrliche Weise nutzen - sie nicht missbrauchen, um zu betrügen oder zu plagieren, transparent sein, wenn KI beteiligt ist.

Denken Sie daran: KI ist ein Werkzeug, und wie bei jedem Werkzeug hängt ihr Wert oder Schaden davon ab, wie wir sie einsetzen. Wir werden jede dieser Überlegungen auf den folgenden Folien genauer betrachten.



Datenschutz & Datensicherheit

Seien Sie vorsichtig, was Sie teilen

Bei der Nutzung öffentlicher KI-Dienste wie der kostenlosen Version von ChatGPT, **geben Sie keine sensiblen persönlichen Informationen ein** - z.B. Ihre Ausweisnummern, Bankdaten, Passwörter oder vertrauliche Unternehmensdaten. Behandeln Sie es wie ein öffentliches Gespräch. OpenAI selbst rät Nutzern, keine sensiblen Informationen zu teilen, da diese möglicherweise von menschlichen Prüfern eingesehen werden könnten, die die KI verbessern.

KI-Gedächtnis

Viele KI-Tools speichern Ihre Konversationen (zumindest für eine gewisse Zeit), um zu lernen oder zur Unterstützung. Zum Beispiel speichert ChatGPT Ihren Chatverlauf, es sei denn, Sie löschen ihn. Obwohl Unternehmen Richtlinien zum Schutz von Daten haben, besteht immer ein gewisses Risiko, wenn Daten auf externen Servern liegen.

Fazit: Betrachten Sie KI als eine Person, die Sie nicht vollständig kennen - Sie würden einem Fremden nicht Ihre Kreditkartennummer verraten; ebenso wenig sollten Sie KI-Tools Informationen geben, die Sie nicht potenziell preisgeben haben möchten. Es ist besser, von vornherein vorsichtig zu sein, als es später zu bereuen.

Unternehmensrichtlinien

Wenn Sie KI bei der Arbeit einsetzen, befolgen Sie die Richtlinien Ihrer Organisation. Einige Unternehmen schränken die Nutzung von Tools wie ChatGPT mit offiziellen Daten ein. Es gab Fälle, in denen Mitarbeiter proprietären Code oder Dokumente in eine KI eingefügt und so versehentlich Informationen preisgegeben haben. Im Zweifelsfall geben Sie keine vertraulichen Texte in eine Drittanbieter-KI ein.

Datenschutzeinstellungen

Einige Tools erlauben es, der Datenerfassung zu widersprechen. Zum Beispiel bietet ChatGPT eine Option, Ihre Chats nicht für das Training zukünftiger Modelle zu verwenden. Wenn Datenschutz ein Anliegen ist, aktivieren Sie solche Einstellungen oder nutzen Sie kostenpflichtige Enterprise-Versionen, die Datenisolation versprechen.



Genauigkeit & Fehlinformationen

Nicht unfehlbar

KI kann inkorrekte oder erfundene Informationen sehr selbstbewusst generieren - ein Phänomen, das in der KI oft als "Halluzination" bezeichnet wird. ChatGPT könnte zum Beispiel eine Statistik oder ein Zitat erfinden, wenn es die Antwort nicht wirklich kennt. Gehen Sie Fakten-Ausgaben immer mit einer gewissen Skepsis entgegen.

Verifizierung ist entscheidend

Wenn Sie KI nutzen, um Informationen zu erhalten (insbesondere in wichtigen Angelegenheiten), **verifizieren Sie diese über vertrauenswürdige Quellen**. Wenn KI einen Gesundheitstipp oder rechtliche Informationen liefert, überprüfen Sie diese bei einem Fachmann oder einer offiziellen Referenz. Bard versucht, Quellen für faktische Anfragen anzugeben, aber selbst dann sollten Sie diese Quellen anklicken und lesen, um sie zu bestätigen.

KI-Ausgaben erkennen

Manchmal sind Fehler der KI offensichtlich (z.B. ein historisches Datum, das um ein Jahrhundert falsch ist). Andere Male sind sie subtil. Wenn etwas seltsam oder zu bequem erscheint, könnte es teilweise falsch sein. Überprüfen Sie Fakten und Zahlen.

Wenn KI zusammenfasst

Überfliegen Sie das Original, wenn möglich. Zusammenfassungen könnten Nuancen oder den Kontext weglassen. Übersetzungen könnten die Bedeutung leicht verändern. Nutzen Sie KI als ersten Durchlauf, nicht als letzte Instanz für die Inhaltsgenauigkeit.

Updates und Wissensgrenze

Einige KI-Modelle haben eine Wissensgrenze (z.B. derzeit Daten bis 2021 für einige Versionen). Sie kennen keine jüngsten Ereignisse oder Änderungen. Bard und Bing können aktuelle Informationen aus dem Web abrufen, aber dann verlassen Sie sich auf die Genauigkeit des Internets. Berücksichtigen Sie immer den Zeitstempel der Informationen.

Kritische Entscheidungen

Für wichtige Entscheidungen (medizinische, finanzielle usw.) nutzen Sie KI als Unterstützungsinstrument, nicht als Entscheidungsträger. Sie kann helfen, Informationen oder Optionen zu sammeln, aber das endgültige Urteil sollte menschliches Fachwissen und gesunden Menschenverstand einbeziehen.

Kritisches Denken fördern: Ein Vorteil der KI ist, dass sie Informationen strukturiert präsentieren kann, aber es liegt an uns, kritisch darüber nachzudenken. Fragen Sie sich: "Macht diese Antwort Sinn? Sollte ich diese Behauptung überprüfen?" Diese Gewohnheit wird Sie vor Fehlinformationen schützen. Als Faustregel gilt: Vertrauen ist gut, Kontrolle ist besser.



Voreingenommenheit & Fairness

KI lernt aus Daten, und wenn die Daten Vorurteile enthalten (was bei vielen von Menschen generierten Daten der Fall ist), kann die KI diese Vorurteile reproduzieren oder sogar verstärken. Dieses Verständnis hilft uns, KI verantwortungsvoller einzusetzen.

Beispiele für Voreingenommenheit

Eine KI für die Personalbeschaffung könnte unabsichtlich Kandidaten bevorzugen, die früheren Einstellungen ähneln. Wenn zuvor hauptsächlich Männer eingestellt wurden, könnte sie männliche Kandidaten höher bewerten - dies geschah tatsächlich bei einigen frühen KI-Rekrutierungstools. Eine Übersetzungs-KI könnte standardmäßig „er“ für Ärzte und „sie“ für Krankenschwestern verwenden, aufgrund von Vorurteilen in den Trainingsdaten. Diese sind nicht beabsichtigt, können aber reale Konsequenzen haben.

Seien Sie wachsam

Achten Sie bei der Verwendung von KI-Ausgaben auf unfaire oder stereotype Inhalte. Wenn Sie eine Geschichte anfordern und diese ein Klischee oder ein voreingenommenes Szenario produziert, erkennen Sie es und passen Sie es an. Wenn ein KI-Bildgenerator wiederholt einen bestimmten Typ von Person für „CEO“ vs. „Krankenschwester“ zeigt, ist das eine Voreingenommenheit.

Inklusivität: Versuchen Sie, KI-Ausgaben zu verwenden, die inklusiv sind. Wenn Sie beispielsweise Bilder oder Beispiele für eine Präsentation generieren, stellen Sie sicher, dass relevante verschiedene Gruppen repräsentiert sind. KI könnte standardmäßig die Mehrheit in ihren Daten bevorzugen, daher müssen Sie manchmal Vielfalt anfordern: „Zeigen Sie Menschen unterschiedlichen Alters/Hintergrunds.“

Minderung

Viele KI-Entwickler arbeiten daran, Vorurteile abzubauen, aber das Problem ist noch nicht gelöst. Als Benutzer können Sie, wenn Sie Vorurteile bemerken, diese oft korrigieren, indem Sie der KI Anweisungen geben: „Nein, versuchen Sie es erneut und achten Sie auf geschlechtsneutrale Sprache“ oder „Zeigen Sie vielfältige Beispiele.“ In ChatGPT können Sie explizit zur Fairness auffordern: „Listen Sie Kandidaten auf, ohne ein Geschlecht anzunehmen.“

Fairness in der Praxis

Bei der Verwendung von KI bei Arbeitsentscheidungen wie Kreditvergabe, Einstellung oder Bewertungen ist Fairness entscheidend. Aber auch persönlich sollten Sie achtsam sein: Wenn Sie KI zur Bewertung von etwas verwenden, denken Sie daran, dass die Voreingenommenheit der KI die Ergebnisse verfälschen könnte. Menschliche Aufsicht ist unerlässlich.



Verantwortungsvoller & Ethischer Einsatz

- **Transparenz**

Wenn Sie KI nutzen, um etwas zu erstellen (einen Text, ein Bild), ziehen Sie in Betracht, dies gegebenenfalls transparent zu machen. Wenn Sie beispielsweise einen Artikel mit KI-Unterstützung verfassen, könnte in manchen Kontexten erwartet werden, dass Sie dies offenlegen. Im Arbeitsalltag seien Sie intern offen: „Ich habe ein KI-Tool verwendet, um diesen Bericht zu entwerfen und ihn dann verfeinert.“

- **Plagiatsvermeidung**

Präsentieren Sie KI-generierte Inhalte nicht als vollständig Ihr eigenes Originalwerk, wenn dies im Kontext unethisch ist. In einer Lernumgebung ist es Plagiat, einen von KI geschriebenen Aufsatz einzureichen, als hätten Sie ihn selbst verfasst. Nutzen Sie KI zum Brainstorming und zur Gliederung, aber stellen Sie sicher, dass alles, was Ihre Arbeit sein soll, wirklich Ihren eigenen Beitrag widerspiegelt.

- **Urheberrechtsaspekte**

Seien Sie vorsichtig beim kommerziellen Einsatz von KI-generierten Bildern oder Texten. Die Gesetze entwickeln sich weiter, aber beachten Sie, dass KI möglicherweise mit urheberrechtlich geschütztem Material trainiert wurde. Wenn Sie die KI bitten, im Stil eines bestimmten Autors zu schreiben oder Texte „wie“ ein Lied zu generieren, bewegen Sie sich in ethischen Grauzonen.

- **KI nicht missbrauchen**

KI kann Fehlinformationen erzeugen (Deepfake-Bilder, Fake-News-Texte) oder zum Spammen oder Betrügen verwendet werden. Ethisch sollten wir uns verpflichten, diese Tools nicht zu nutzen, um andere zu täuschen oder zu schaden. Verwenden Sie KI niemals, um die Stimme oder Schriftweise einer Person zu imitieren, um Menschen zu täuschen - das ist Betrug.

- **Menschliches Urteilsvermögen**

Behalten Sie bei wichtigen Entscheidungen immer einen Menschen im Prozess. Wenn die KI beispielsweise die Ablehnung eines Kreditantrags vorschlägt, sollte ein Mensch diese Entscheidung überprüfen. Behandeln Sie in Ihrer eigenen Nutzung KI-Ratschläge als Vorschläge, nicht als absolute Befehle.

- **Digitales Wohlbefinden**

Es ist leicht, sich bei allem auf KI zu verlassen. Aber erhalten Sie Ihre Fähigkeiten - schreiben, denken und gestalten Sie weiterhin selbst, indem Sie KI als Verstärker nutzen. Achten Sie auf die Bildschirmzeit; nutzen Sie die durch KI gesparte Zeit für sinnvolle Arbeit oder Erholung, nicht nur um doppelt so viel zu arbeiten.

- **Kontinuierliches Lernen**

Die ethische Landschaft verändert sich. Bleiben Sie über neue Richtlinien oder Vorschriften zur KI informiert. Ein verantwortungsvoller KI-Nutzer zu sein bedeutet, sich mit der Technologie und den gesellschaftlichen Erwartungen weiterzuentwickeln.



Praxis & Herausforderungen – Einführung

Jetzt sind Sie dran!

In diesem Abschnitt präsentieren wir einige Übungsaufgaben und Mini-Herausforderungen. Diese sollen Ihnen helfen, praktische Erfahrungen und Vertrauen im Umgang mit KI-Tools zu gewinnen. Versuchen Sie, diese Übungen selbstständig durchzuführen: Öffnen Sie das entsprechende Tool und legen Sie los. Falls Sie sie jetzt nicht ausführen können, können Sie zumindest Ihren Ansatz planen und sie später erledigen.

Unsere Herausforderungen werden Folgendes umfassen:

1. Verwendung von ChatGPT für eine persönliche Aufgabe
2. Verwendung eines KI-Tools für eine arbeitsbezogene Aufgabe
3. Eine kreative Anwendung von KI zum Spaß oder zum Lernen

Danach werden wir die Erfahrungen reflektieren und die nächsten Schritte für Ihre KI-Kompetenzentwicklung besprechen.



Keine Sorge - es gibt hier keine Noten, sondern nur Gelegenheiten zum Experimentieren und Lernen. Genießen Sie den Prozess und seien Sie neugierig!

Praktische Herausforderung 1 – ChatGPT für eine persönliche Aufgabe

Aufgabe: Nutzen Sie ChatGPT, um bei einem persönlichen Kommunikationsszenario zu helfen.



Wählen Sie Ihr Szenario

Sie möchten eine Nachricht an ein Familienmitglied oder einen Freund senden, benötigen aber Inspiration oder eine bessere Formulierung. Zum Beispiel eine Geburtstagsnachricht, eine Dankesbotschaft oder eine Entschuldigung.



Ihre Herausforderung

Wählen Sie ein Szenario (Geburtstagsgruß, Danksagung usw.). Schreiben Sie in ChatGPT eine Aufforderung dazu. Z.B.: "Helfen Sie mir, eine herzliche Geburtstagsnachricht für meinen jüngeren Bruder zu verfassen. Fügen Sie eine schöne Erinnerung und einen Witz hinzu."



Bewerten Sie das Ergebnis

Klingt es nach Ihnen? Ist es herzlich und klar? Bearbeiten Sie es oder generieren Sie es bei Bedarf neu. Sie können hinzufügen: "erwähnen Sie den Angelausflug, den wir zusammen gemacht haben" oder "machen Sie es kürzer und ungezwungener", falls der erste Versuch nicht perfekt ist.



Personalisieren & Senden

Stellen Sie sicher, dass Sie die Nachricht personalisieren (fügen Sie etwas hinzu, das nur Sie wissen könnten, wie einen Spitznamen oder ein bestimmtes Detail). Dann können Sie sie als handgeschriebene Karte, E-Mail oder Textnachricht senden, je nachdem, was angemessen ist.

Reflexion: Wie hat ChatGPT abgeschnitten? Hat es die gewünschte Stimmung eingefangen? Würden Sie sich wohlfühlen, diese Nachricht zu senden? Diese Übung zeigt, wie KI persönlichen Mitteilungen etwas mehr Eloquenz verleihen kann, während Sie mit den letzten Handgriffen sicherstellen, dass sie authentisch von Ihnen stammt.

Praxisaufgabe 2 – KI für eine Arbeitsaufgabe

Aufgabe: Nutzen Sie ein KI-Tool, um Ihre Produktivität bei einer arbeitsähnlichen Aufgabe zu steigern. Wählen Sie eine der folgenden Optionen:

Option A: Zusammenfassung

Suchen Sie einen längeren Artikel (vielleicht eine Nachrichtenmeldung oder einen für Sie relevanten Bericht). Verwenden Sie eine KI Ihrer Wahl (ChatGPT kann dies tun, oder ein Zusammenfassungstool) und geben Sie den Befehl ein: "Fassen Sie die wichtigsten Punkte dieses Textes zusammen." Fügen Sie dann einen Teil des Artikels ein. Prüfen Sie, ob die Zusammenfassung das Wesentliche erfasst.

Option B: E-Mail-Entwurf

Stellen Sie sich vor, Sie müssen einem Kollegen eine E-Mail über die Ergebnisse eines Meetings schicken. Geben Sie ChatGPT den Kontext: "Entwerfen Sie eine E-Mail an mein Team, die die Entscheidungen des heutigen Meetings zu Projektfristen zusammenfasst. Seien Sie höflich und ermutigen Sie zu Fragen." Überprüfen Sie den Entwurf - hat er Ihnen Zeit bei der Formulierung der Struktur und des Wortlauts gespart?

Option C: Präsentationsgliederung

Sagen Sie ChatGPT (oder Canva's Magic Write) etwas wie: "Gliedern Sie eine 5-Folien-Präsentation über die Vorteile von Zeitmanagement am Arbeitsplatz." Sehen Sie sich die vorgeschlagene Gliederung oder den Inhalt an und füllen Sie sie dann selbst aus. Dies testet, wie KI Schreibblockaden lösen kann.

Erfüllen Sie die Aufgabe: Welche Option Sie auch wählen, nutzen Sie die KI tatsächlich, um den Inhalt zu generieren. Überprüfen und verfeinern Sie ihn dann wie gewohnt. Ziel ist es, zu erfahren, wie schnell Sie mit Hilfe der KI von nichts zu etwas gelangen können.

Reflexion: Erforderte die KI-Ausgabe eine starke Bearbeitung oder nur geringfügige Anpassungen? Haben Sie der KI gerne vertraut, oder hatten Sie das Bedürfnis, viel zu überprüfen? Dies hilft Ihnen herauszufinden, wie Sie KI in Ihren Arbeitsalltag integrieren können und welche Vorsichtsmaßnahmen zu treffen sind.



Praktische Herausforderung 3 – Kreative KI-Erkundung

Aufgabe: Probieren Sie ein KI-Tool für kreative oder Lernzwecke aus, etwas Lustiges und Experimentelles. Wählen Sie eine oder mehrere Ideen:

Kreative Ideen

→ Bilderzeugung

Gehen Sie zu einem kostenlosen KI-Bildgenerator (z.B. der Bild-App von Canva) und geben Sie eine lustige Eingabeaufforderung ein: "ein Gemälde einer Katze, die ein Buch in einer Bibliothek liest" oder eine andere skurrile Idee, die Ihnen gefällt. Wie nah kommt es dem, was Sie sich vorgestellt haben?

→ ChatGPT-Spiele

Bitten Sie ChatGPT, ein Spiel zu spielen oder eines für Sie zu erstellen: "Lass uns 20 Fragen spielen" oder "Gib mir ein kleines Denkspiel zum Lösen." Dies zeigt die interaktive Seite der KI.

→ Etwas Neues lernen

Bitten Sie die KI, Ihnen eine kurze Lektion zu erteilen: "Lehre mich 5 Wörter auf Italienisch und wie man sie ausspricht" oder "Gib mir eine kurze Geschichtsstunde über die Pyramiden von Ägypten."

Kreatives Schreiben

Lassen Sie ChatGPT etwas mit Ihnen gemeinsam erstellen. Schreiben Sie zum Beispiel einen Absatz einer Kurzgeschichte und bitten Sie die KI, den nächsten Absatz fortzusetzen, dann schreiben Sie den folgenden usw. Es ist wie ein Tag-Team-Schreiben - die Ergebnisse sind oft amüsant und es regt die Kreativität an.



Ausführung: Welches Mini-Projekt Ihnen auch zusagt, tauchen Sie ein. Es steht nichts auf dem Spiel - es geht nur um Erkundung. Achten Sie darauf, wie die KI reagiert und wo Ihre eigene Vorstellungskraft oder Ihr Wissen sie leiten muss.

Ergebnis: Teilen Sie Ihr Lieblingsergebnis mit jemandem (zeigen Sie ihm das lustige Bild oder das Rätsel, das die KI erstellt hat). Viele Menschen stellen fest, dass das Experimentieren auf spielerische Weise ihr Selbstvertrauen für ernstere Anwendungen stärkt.



Reflexion – Ihre KI-Reise in die Zukunft

Nachdem Sie KI praktisch ausprobiert haben, lassen Sie uns über Ihre Erfahrungen nachdenken und Ihre nächsten Schritte planen:



Was fiel leicht?

Fühlte sich ein Tool oder eine Aufgabe überraschend unkompliziert an? Zum Beispiel: „ChatGPT hat mir geholfen, diese E-Mail in 2 Minuten zu schreiben - das war einfach und hat mir Stress erspart.“ Das Erkennen dieser Erfolge zeigt Ihnen, wo KI Ihr bevorzugter Assistent sein kann.



Was war herausfordernd?

Vielleicht hat die KI eine seltsame Antwort gegeben, oder Sie waren sich anfangs nicht sicher, wie Sie eine Eingabeaufforderung formulieren sollten. Das ist normal. Notieren Sie sich dies. Mit der Zeit werden Sie lernen, die KI richtig zu fragen (Prompting ist eine Fähigkeit!).



Komfortlevel

Wie wohl fühlen Sie sich auf einer Skala von 1 (immer noch sehr unsicher) bis 10 (super komfortabel) bei der regelmäßigen Nutzung von KI-Tools? Denken Sie an die Zeit vor dem Kurs zurück und prüfen Sie, ob sich Ihre Zahl erhöht hat. Was würde helfen, sie zu steigern?



Persönlicher Umsetzungsplan

Identifizieren Sie ein oder zwei konkrete Möglichkeiten, wie Sie KI in der nächsten Woche einsetzen werden. Zum Beispiel: „Ich werde ChatGPT verwenden, um unseren Team-Newsletter zu entwerfen“, oder „Ich werde versuchen, die KI-Funktionen von Google Translate zu nutzen, um mit unserem Büro in Spanien zu kommunizieren.“



Lebenslanges Lernen

Die KI-Technologie wird sich ständig weiterentwickeln. Verpflichten Sie sich, auf dem Laufenden zu bleiben: Folgen Sie vielleicht einem Tech-Blog oder treten Sie einer Lerngemeinschaft bei, in der Menschen KI-Tipps austauschen. Eine gelegentliche Auffrischung des Wissens stellt sicher, dass Sie weiterhin von den neuesten Tools profitieren.



Teilen & Diskutieren

Diskutieren Sie, wenn möglich, mit Kollegen oder Freunden/Familie, was Sie gelernt haben und wie Sie KI einsetzen möchten. Andere zu unterrichten oder einfach darüber zu sprechen, festigt Ihr Wissen und könnte auch sie inspirieren.



Zusammenfassung & Nächste Schritte

Herzlichen Glückwunsch, dass Sie es so weit geschafft haben!

Wir sind fast am Ende des Kurses. Lassen Sie uns zusammenfassen, was wir behandelt haben, und einen Blick darauf werfen, wie Sie Ihre KI-Fähigkeiten von hier aus weiter ausbauen können. Wir werden die wichtigsten Punkte zusammenfassen, Kernbotschaften hervorheben und Sie auf Ressourcen für weiteres Lernen hinweisen.

Denken Sie daran, dieser Kurs war ein Ausgangspunkt - die Welt der KI ist riesig und ständig im Wandel, aber Sie verfügen jetzt über eine solide Grundlage, um sich darin zurechtzufinden. Sie haben sich von jemandem, der KI in der Theorie lernt, zu jemandem entwickelt, der sie selbstbewusst in der Praxis anwenden kann.





Zusammenfassung des Kurses – Was wir behandelt haben

KI im Alltag

Sie haben gelernt, wie KI bereits Teil des täglichen Lebens ist - von der Kartennavigation über die Autokorrektur bis hin zu Streaming-Empfehlungen. Sie können die Präsenz von KI in Ihrer Umgebung erkennen und ihre grundlegenden Funktionen verstehen.

Praktische Tool-Nutzung

Wir haben uns mit spezifischen Tools befasst - ChatGPT für konversationelle Unterstützung, Grammarly für Schreibhilfen, Canva für Design, Terminplanungsassistenten für die Kalenderverwaltung. Sie verfügen nun über Schritt-für-Schritt-Anleitungen zur effektiven Nutzung dieser Tools.

Ethik und Sicherheit

Wir haben wichtige Überlegungen hervorgehoben, wie z.B. das Nicht-Teilen sensibler Daten mit KI, die Überprüfung von KI-Ergebnissen, das Bewusstsein für Vorurteile und den verantwortungsvollen Einsatz von KI. Sie sind sich bewusst, dass große Macht auch Vorsicht und gutes Urteilsvermögen erfordert.

1

2

3

4

5

6

Praktische Anwendungen im Alltag

Wir haben besprochen, wie man KI für persönliche Aufgaben wie das Verfassen von Mitteilungen, die Planung von Terminen oder Reisen, die Unterstützung beim Lernen und das Hinzufügen von Kreativität zu Hobbys nutzen kann. Die Kernbotschaft: KI kann in vielen nicht-technischen Bereichen Ihres Lebens ein hilfreicher persönlicher Assistent sein.

Produktivität am Arbeitsplatz

Wir haben untersucht, wie KI Arbeitsaufgaben optimieren kann - Informationen zusammenfassen, Inhalte entwerfen, Daten analysieren, repetitive Aufgaben automatisieren, Sprachen übersetzen und Präsentationen erstellen. Tools wie Microsoft 365 Copilot integrieren KI direkt in Büroabläufe.

Interaktive Praxis

Durch Reflexion und Herausforderungen haben Sie sich aktiv mit KI auseinandergesetzt, was Ihr Verständnis gefestigt hat. Praktische Übung ist entscheidend für den Kompetenzaufbau, und Sie haben diese ersten Schritte getan.

Fazit: Sie haben den Übergang von der Theorie (was KI ist) zur Praxis (KI nutzen) vollzogen. Sie sollten sich nun besser gerüstet fühlen, KI-Tools in Ihr tägliches und berufliches Leben zu integrieren, um die Produktivität zu steigern und durch Handeln weiterzulernen.

Wichtige Erkenntnisse



KI ist ein Werkzeug, keine Bedrohung

Sie ist dazu da, Sie zu unterstützen, nicht zu ersetzen. Indem Sie lernen, mit KI zu arbeiten, erweitern Sie Ihre eigenen Fähigkeiten. Betrachten Sie sie als praktischen Helfer, der alltägliche Aufgaben übernehmen kann, während Sie kritisches Denken und Ihre persönliche Note einbringen.



Sie müssen kein Technikexperte sein

Wie gezeigt, verfügen viele KI-Tools über benutzerfreundliche Oberflächen (Chatfenster, einfache Schaltflächen). Wenn Sie eine Anfrage tippen oder sprechen können, erledigt die KI die komplexe Arbeit im Hintergrund. Geringes digitales Selbstvertrauen ist in Ordnung - üben Sie, und Sie werden Ergebnisse sehen.



Effektive Kommunikation ist entscheidend

Die Qualität der Ergebnisse hängt oft davon ab, wie Sie fragen. Zu lernen, gute Prompts zu formulieren (klare, spezifische Anweisungen), ist wertvoll. Aber selbst wenn Ihr erster Versuch nicht perfekt ist, ist KI nachsichtig - Sie können iterieren, indem Sie Ihre Anfrage verfeinern.



Wichtige Ergebnisse immer überprüfen

KI kann die Arbeit beschleunigen, aber überprüfen Sie immer ihre Ergebnisse, besonders wenn viel auf dem Spiel steht. Ihr Urteilsvermögen ist unersetzlich. Nutzen Sie KI für erste Entwürfe und Ideen, und wenden Sie dann Ihr Wissen zur Finalisierung an.



Kontinuierliches Lernen

Die KI-Landschaft entwickelt sich schnell. Die Fähigkeiten, die Sie gelernt haben (wie man Prompts formuliert, wie man Tools in Aufgaben integriert), werden sich auf neue Tools anwenden lassen, sobald diese entstehen. Bleiben Sie neugierig und experimentieren Sie mit neuen KI-Funktionen, wenn Sie davon hören.



Stärkung

Das ultimative Ziel von ReSkill45+ und diesem Kurs ist es, Sie zu stärken. Scheuen Sie sich nicht vor Technologie. Viele Lernende wie Sie haben festgestellt, dass sie, sobald sie KI für kleine Dinge verwenden, immer mehr Anwendungsfälle entdecken.



Weitere Lernressourcen

Ihre Reise endet hier nicht. Hier sind einige Ressourcen und nächste Schritte, um Ihre KI-Fähigkeiten weiter auszubauen:

Online-Lernen

- **Online-Tutorials & Kurse**

Plattformen wie Coursera, LinkedIn Learning und kostenlose YouTube-Kanäle bieten Kurse zu spezifischen Tools (z. B. "Mastering ChatGPT", "KI für Anfänger"). OpenAIs eigene Tutorials zum Prompt Engineering können Ihr Verständnis vertiefen.

- **Community-Foren**

Treten Sie Gemeinschaften bei, in denen Sie Fragen stellen und Erfahrungen austauschen können. Beispiele: Reddits r/ChatGPT, Stack Exchanges KI-Bereich oder lokale Facebook-/WhatsApp-Gruppen für digitales Lernen. Die Anwendungsfälle anderer inspirieren zu neuen Ideen.

- **Produktdokumentation**

Erkunden Sie die offiziellen Dokumente oder Blogs der Tools, die Sie verwenden. OpenAIs Hilfezentrum, Microsofts Copilot-Blog-Updates, Canvas' Tutorial-Blog - diese sind in verständlicher Sprache verfasst und halten Sie über neue Funktionen auf dem Laufenden.

Kontinuierliche Praxis

- **KI-Newsletter/Blogs**

Abonnieren Sie einen einfachen KI-Newsletter (einige sind auf Nicht-Techniker zugeschnitten), um informiert zu bleiben, ohne überfordert zu werden. Sie heben oft eine coole KI-Anwendung pro Woche hervor.

- **Lokale Workshops**

Halten Sie Ausschau nach Workshops - einige Gemeindezentren oder Bibliotheken bieten digitale Kompetenzkurse für Senioren/Erwachsene an, die zunehmend KI-Themen behandeln. Die Teilnahme kann Ihnen Live-Unterstützung und Übung bieten.

- **Praktische Projekte**

Nehmen Sie sich ein lustiges Projekt vor - wie "Ich schreibe eine Kurzgeschichte mit KI und veröffentliche sie für meine Freunde" oder "Ich nutze KI, um unsere nächste Familienreise zu planen und zu dokumentieren." Ein Projekt gibt Ihnen einen Grund, die Tools nachhaltig zu nutzen.

bleiben Sie kritisch, bleiben Sie neugierig: Pflegen Sie die Gewohnheit, sich bei jeder Aufgabe zu fragen: "Kann KI mir dabei helfen?" Oftmals lautet die Antwort ja, und dann können Sie das Tool oder die Methode finden. Mit der Zeit wird dies zur zweiten Natur.



Nächste Schritte – Das Gelernte anwenden



Täglich nutzen

In den kommenden Wochen sollten Sie bewusst mindestens ein KI-Tool in Ihre Routine integrieren. Auch für kleine Aufgaben - nutzen Sie den Sprachassistenten, um Erinnerungen einzustellen, oder stellen Sie ChatGPT gelegentlich eine Frage, anstatt zu googeln. Regelmäßige Nutzung festigt Ihre Fähigkeiten.



Teilen Sie Ihr Wissen mit anderen

Wenn Sie berufstätig sind, stellen Sie Ihrem Team vielleicht einen KI-Tipp vor: „Hey, ich habe festgestellt, dass Grammarly wirklich hilft, Fehler zu finden - sollen wir es alle mal ausprobieren?“ Oder zeigen Sie einem Familienmitglied, wie Sie eine Reise mit KI geplant haben. Anderen etwas beizubringen, festigt Ihr Wissen.



Bleiben Sie mit ReSkill45+ auf dem Laufenden

Als Teil dieses Projekts kann es Folgekurse oder Gruppentreffen für Absolventen geben. Die Teilnahme daran kann fortlaufendes Lernen und Ermutigung bieten. Falls verfügbar, nehmen Sie teil oder bleiben Sie zumindest auf dem Laufenden.



Holen Sie sich Feedback von sich selbst ein

Denken Sie nach einem Monat darüber nach: Welches KI-Tool habe ich am häufigsten verwendet? Hat es einen deutlichen Unterschied gemacht? Ihre Fähigkeiten mit KI werden sich mit der Zeit verbessern, sodass Aufgaben, die sich jetzt noch ungewohnt anfühlen, später leicht erscheinen mögen.



Erweiterte Funktionen erkunden

Sobald Sie mit den Grundlagen vertraut sind, können Sie fortgeschrittenere Prompt-Techniken ausprobieren oder KI-Plugins/Erweiterungen erkunden. Dies ist optional, kann aber, wenn Sie bereit sind, noch mächtigere Anwendungen freischalten.



Denkweise der Anpassungsfähigkeit

Der moderne Arbeitsmarkt schätzt Anpassungsfähigkeit. Indem Sie sich mit KI vertraut machen, zeigen Sie, dass Sie sich an neue Tools anpassen können. Behalten Sie diese Denkweise bei jeder neuen Technologie bei, der Sie begegnen, und Sie werden weiterhin erfolgreich sein.

Feiern Sie Fortschritte: Erkennen Sie an, was Sie erreicht haben. Viele Menschen sind von KI eingeschüchtert; Sie haben sich ihr nicht nur gestellt, sondern sie gelernt und angewendet. Das ist ein großer Schritt. Nutzen Sie diesen Schwung, um Ihre digitalen Fähigkeiten umfassend weiterzuentwickeln.

Vielen Dank & Fazit



Herzlichen Glückwunsch! 🎉

Sie haben den Kurs **Angewandte KI-Fähigkeiten - Von der Theorie zur Praxis!** erfolgreich abgeschlossen.

Sie haben bedeutende Schritte unternommen, um Ihre digitalen Fähigkeiten zu erweitern. Was einst "nur Theorie" war, ist nun etwas, das Sie anwenden können. Vielen Dank für Ihr Engagement, die Bearbeitung der Übungen und Ihre Offenheit. Erwachsenenbildung ist eine Reise, und Ihr Engagement beweist, dass es nie zu spät ist, Neues zu lernen.

Blick nach vorn

Experimentieren Sie weiter, stellen Sie Fragen und zögern Sie nicht, diese Folien jederzeit erneut aufzurufen, wenn Sie eine Auffrischung benötigen. Je mehr Sie üben, desto selbstverständlicher wird es, KI auf vorteilhafte Weise zu nutzen.

Wir hoffen, Sie fühlen sich sicherer und befähigter, sich in einer Welt zurechtzufinden, in der KI immer präsenter wird. Sie sind neu qualifiziert und bereit, diese Werkzeuge im realen Leben für persönliches Wachstum und beruflichen Erfolg einzusetzen.

Feedback: Wir würden uns über Ihre Erfahrungen freuen - was Ihnen gefallen hat, was verbessert werden kann. Ihre Erkenntnisse helfen uns, den Kurs für zukünftige Lernende zu verfeinern. Wenn es eine Umfrage oder ein Forum gibt, nehmen Sie sich bitte einen Moment Zeit, um Ihre Gedanken zu teilen.

Alles Gute: Nutzen Sie diese neuen Fähigkeiten und lernen Sie weiterhin furchtlos. Denken Sie daran: **Sie plus KI können Dinge schneller und intelligenter erreichen.** Bleiben Sie neugierig und technikpositiv! Viel Erfolg bei all Ihren zukünftigen Unternehmungen.